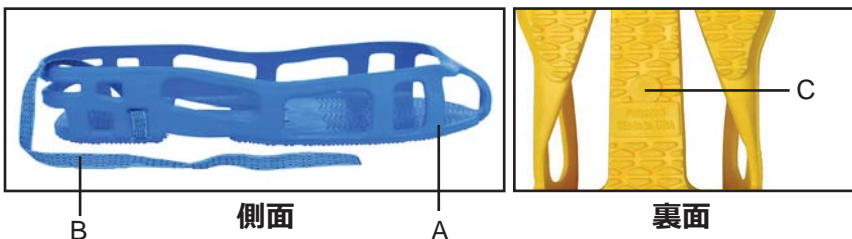




アメリカ製



青/黄色どちらかお選びいただけます



概要

stat-A-REST™ フットグラウンダーは、静電気を除去するためにESD床との接地経路をより常時的にし信頼性を高めます。stat-A-REST™は通常の靴を履いたままでタブを靴の中に入れて人体と導通が保てる状態にすることによって使用できます。ANSI/ESD S20.20の要求制限に準拠しており、靴はESD SP9.2およびESD TR5に則って $1 \times 10^9 \Omega$ 未満、床-靴はANSI/ESD STM 97.1に則って $3.5 \times 10^7 \Omega$ 未満、ANSI/ESD STM97.2に則って100V未満で、床-靴システムにおけるESDフットウェア要項に適合しています。

構成

- A. 傷がつかない熱可塑性エラストマー(TPE)
- B. 導電性 ナイロンポリエステル接地タブ、76cm
- C. サイズ表記(裏面)

電気的特性

特性	試験方法	値
ポイント～接地可能	ANSI/ESD STM97.1、ESD SP9.2、ESD TR53	$1 \times 10^9 \Omega$ 未満
ポイント間の抵抗：		

仕様

黄色	04564	04565	04566	04567
青	04597	04594	04595	04596
サイズ	S	M	L	XL
長さ	24cm	26cm	28cm	30cm
幅	8.3cm	9.5cm	11.1cm	11.8cm
女性用靴サイズ	5-8	8.5-10.5	11-13.5	13.5+
男性用靴サイズ	4-6	6.5-8.5	9-12	12.5-14.5
EU用靴サイズ	35-38	39-43	44-46	46-48

2足1組

RoHS 2 および REACH について

本製品の製造過程において、RoHS 2およびREACHで制限されている物質を意図的に加える事はありません。

※欧州連合指令2011/65/EU 規則 (EC) No.1907/2006/CE

「ESDに敏感な製品を取り扱う場合、すべての作業員は必ず接地または等電位結合システムに接続します。経って作業する場合は、作業員をリストストラップシステム、または床-靴システムを通して接地/等電位結合システムに結合します。」

参照：ANSI/ESD S20.20 8.2部 人体接地

「作業員の歩行中など足底面と床の接触が常時的ではない場合は、静電気が発生する可能性があります。歩行中に人体が床から分離される時間を最小限に抑えるために、必ずかかとのストラップを両足に付けていなければなりません。」

参照：ANSI/ESD S20.20 5.2.3部 床-靴システム

*特許：US008189318B2

特記なき場合は、公差±10%

仕様と手順は予告なく変更する場合があります。

stat-A-REST™ フットグラウンダー

DESCO JAPAN 株式会社
〒289-1115 千葉県八街市ほ661-1
TEL:043-309-4470 FAX:043-332-8741
DescoAsia.co.jp

図面番号
04594J

日付
2016年5月

DESCO